

インバーター・モーター評価

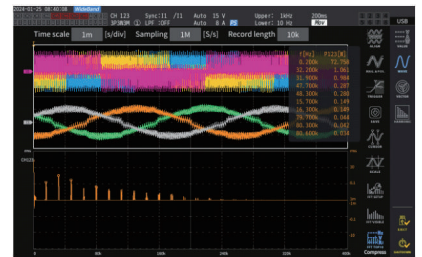
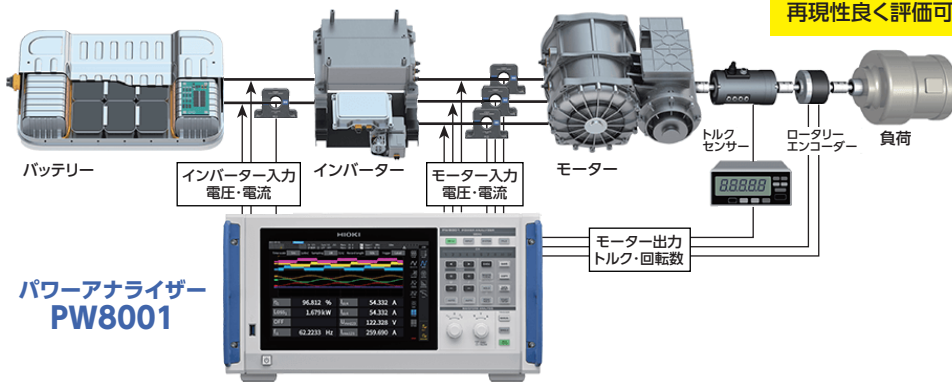
# レンタルソリューションのご案内



オリックス・レンテックでは、高電圧・大容量が進む電装品の開発・評価において、最新の試験装置、計測機器をレンタルでご提案をさせていただきます。お困りの際は、ぜひ、お問い合わせください。

## インバーター・モーターの効率/損失評価

パワーアナライザーPW8001と電流プローブの組み合わせでインバーター入出力の電力と、モーター出力を同時に測定し、インバーター・モーター・システム全体の効率と損失を正確かつ再現性良く評価可能です。



モーター入力の波形解析とパワースペクトラム解析 (PW8001+電流プローブ)

## パワーアナライザー

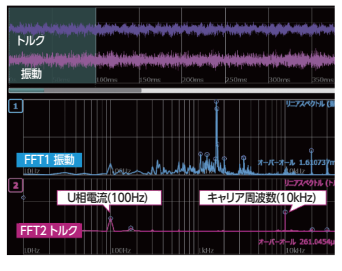
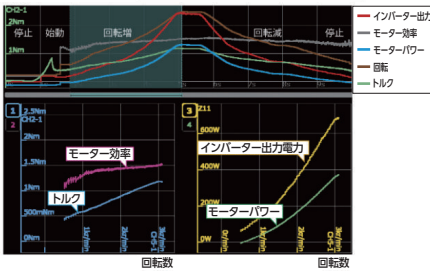
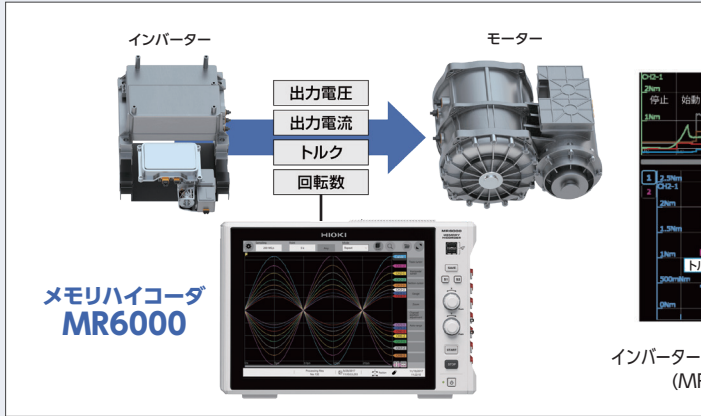
型番	外観	主な仕様	基準レンタル料(1ヵ月)
PW8001-12		<ul style="list-style-type: none"> <li>●測定チャネル数:最大8ユニット(8ch相当)</li> <li>●電圧:~1500V、電流:~2kA(電流センサに依存)</li> <li>●測定周波数帯域:DC、0.1Hz~5MHz</li> <li>●サンプリング性能:15MHz、18ビット</li> <li>●データ更新レート:1/10/50/200ms</li> <li>●電力精度(50/60Hz):読み値0.01%+0.02%レンジ</li> <li>●入力ユニットはU7001・U7005などを組み込んだ構成となります</li> <li>※モデルにより入力ユニット、搭載インターフェース、解析機能の有無に差があります</li> <li>※電流プローブが別途必要です</li> </ul>	<b>412,000円</b>
PW8001-13			<b>452,300円</b>
PW8001-15			<b>448,000円</b>
PW8001-16			<b>452,300円</b>
VT1005 AC/DC ハイボルテージディバイダー (オプション)		<ul style="list-style-type: none"> <li>●1000V以上の電力効率測定、最大5000Vの高電圧を安全に測定</li> <li>●最大定格電圧:5000Vrms、±7100Vpeak</li> <li>●分圧比:1000:1、最大出力電圧:約±12V</li> <li>●測定精度:±0.08%(DC)、±0.04%(50/60Hz)、±0.17%(50kHz)</li> </ul>	<b>70,400円</b>
PW3390-03		<ul style="list-style-type: none"> <li>●測定チャネル数:4ch</li> <li>●電圧:~1500V、電流:~20kA(電流センサに依存)</li> <li>●測定周波数帯域:DC、0.5Hz~200kHz</li> <li>●サンプリング性能:500kHz、16ビット</li> <li>●データ更新レート:50ms</li> <li>●電力精度(50/60Hz):読み値0.04%+0.05%F.S.</li> <li>※電流プローブが別途必要です</li> </ul>	<b>161,700円</b>

## 電流プローブ

型番	外観	製品概要	基準レンタル料(1ヵ月)	型番	外観	製品概要	基準レンタル料(1ヵ月)
CT6872		貫通型電流センサー 50A	<b>22,100円</b>	CT6841-05		クランプ式電流プローブ 20A	<b>25,000円</b>
CT6873		貫通型電流センサー 200A	<b>22,100円</b>	CT6843-05		クランプ式電流プローブ 200A	<b>25,000円</b>
CT6875A		貫通型電流センサー 500A	<b>22,800円</b>	CT6844-05		クランプ式電流プローブ 500A	<b>26,000円</b>
CT6876A		貫通型電流センサー 1000A	<b>26,500円</b>	CT6846-05		クランプ式電流プローブ 1000A	<b>27,700円</b>
CT6877A	モデルにより外観が異なります	貫通型電流センサー 2000A	<b>119,500円</b>	CT6830		小型クランプ式電流プローブ 2A	<b>22,100円</b>
9272-05		クランプオンセンサー 200A	<b>5,800円</b>	CT6831		小型クランプ式電流プローブ 20A	<b>22,100円</b>

# インバーター・モーターの動特性評価

MR6000の高速ロギング機能により、モーター始動から停止までのインバーターの出力電圧・電流、トルク、回転数を記録します。波形演算により、インバーター出力電力、モーターパワー、モーター効率が算出できます。



## メモリハイコーダ

型番	MR6000-01
主な仕様	<ul style="list-style-type: none"> <li>●入力ユニット数: 最大8ユニット</li> <li>●測定レンジ: 100mV~400V f.s. 12レンジ</li> <li>●分解能: レンジの1/1600(オプションユニットU8976使用時)</li> <li>●最大入力電圧: DC1000V/AC700Vrms(オプションユニットU8974使用時)、DC400V(オプションユニットU8976使用時)</li> <li>●周波数特性: DC~30MHz(オプションユニットU8976使用時)</li> <li>●サンプリング速度: 200MS/s 全ch同時(オプションユニットU8976使用時)</li> <li>●メモリー容量: 1Gワード</li> <li>●外部記憶装置: SDカードx1、USBメモリーx7、内蔵SSD/HDDx1、FTP送信(LAN経由)</li> </ul> <p>※メディアは純正オプションに限ります</p>
基準レンタル料(1カ月)	<b>239,600円</b>

## オプションユニット

型番	製品概要	基準レンタル料(1カ月)
8966	●汎用アナログユニット2ch ●DC~5MHz帯域	15,000円
8967	●温度ユニット2ch ●熱電対入力	19,400円
8970	●周波数ユニット2ch ●DC~100kHz	21,800円
8973	●ロジックユニット16ch ●ロジックプローブ4本まで	11,600円
U8969	●ストレインユニット2ch ●加速度、荷重、圧力、変位測定	30,600円
U8974	●高圧ユニット2ch ●DC1000V/AC700Vrms ●DC~100kHz帯域	21,800円
U8975	●アナログユニット4ch ●DC~2MHz帯域	26,500円
U8976	●高速アナログユニット2ch ●DC~30MHz帯域、瞬時波形	58,200円
U8977	●電流ユニット3ch ●DC~2MHz帯域	41,800円
U8978	●アナログユニット4ch ●DC~2MHz帯域	26,500円
U8979	●チャージユニット2ch ●加速度ピックアップ	33,400円

## その他 試験装置・計測器

インバーター・モーター試験で役立つ試験装置・計測器のご紹介です。

型番	外観	品名/メーカー	特長	基準レンタル料(1カ月)
ST4030A		<b>インパルス巻線試験器</b> 日置電機株式会社	検査工程における良品・不良品の判定に使用可能 インパルス電圧印加後の応答波形から特徴量LC・RCを同定 回路定数を数値化	305,400円
ST4200		<b>部分放電検出器</b> 日置電機株式会社	生産ラインの実用に耐える耐ノイズ性能を実現 AC PDとインパルスPDの両方を計測可能	398,000円
3153		<b>絶縁耐圧試験機</b> 日置電機株式会社	耐圧と絶縁抵抗の両用両用のオールインワンモデル 絶縁(DC 50~1200V)/耐圧(AC/DC 5kV)のプログラマブル試験	65,000円
IM3536-01		<b>LCRメーター</b> 日置電機株式会社	巻線インダクタンス計測に対応 4Hz~10MHzの幅広い周波数範囲	92,100円
HBPS-A2D080-502N		<b>双方向直流電源</b> ヘッドスプリング株式会社	力行/回生動作を1台で実現 インバーター・モーター試験に使用可能な双方向電源 5kW/0-80V/±150A	249,700円
MDO34		<b>オシロスコープ</b> 株式会社テクトロニクス&フルーク	●アナログ4ch ●帯域350MHz ●サンプルレート 2.5GS/s ●分解能8ビット	251,000円

●レンタルをご利用になるお客さまは審査があります。審査結果によっては、ご希望に添えない場合もありますので予めご了承ください。●レンタル料金および取り扱い商品につきましては予告なく変更する場合があります。●当チラシの価格に消費税は含まれておりません。また、別途往復運送費をご負担いただけます。●レンタル料金や各製品の仕様の詳細などは営業担当者へお問い合わせください。●レンタルをご利用の際はレンタル約款をご確認ください。 [https://www.orixrentec.jp/media\\_files/rental/about\\_use/rentalyakkan.pdf](https://www.orixrentec.jp/media_files/rental/about_use/rentalyakkan.pdf)



## オリックス・レンテック株式会社

本社: 〒141-0001 東京都品川区北品川5丁目5番15号 大崎プライトコア

Webからのお問い合わせも可能です。

フリーコール (平日 9:00~17:00)  
**0120-97-4824**  
●携帯・スマホからもご利用いただけます。

IP電話 **03-3473-8437**

